

لمحة موجزة عن المدارس الثانوية

كتيب مرافق لدليل المدارس الثانوية العامة

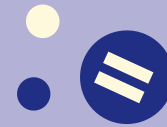
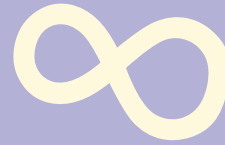
بمدينة نيويورك

2010-2009



π

H_2O



4

6



Ω

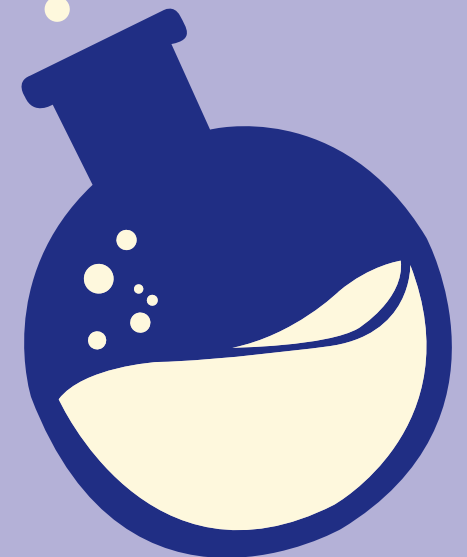
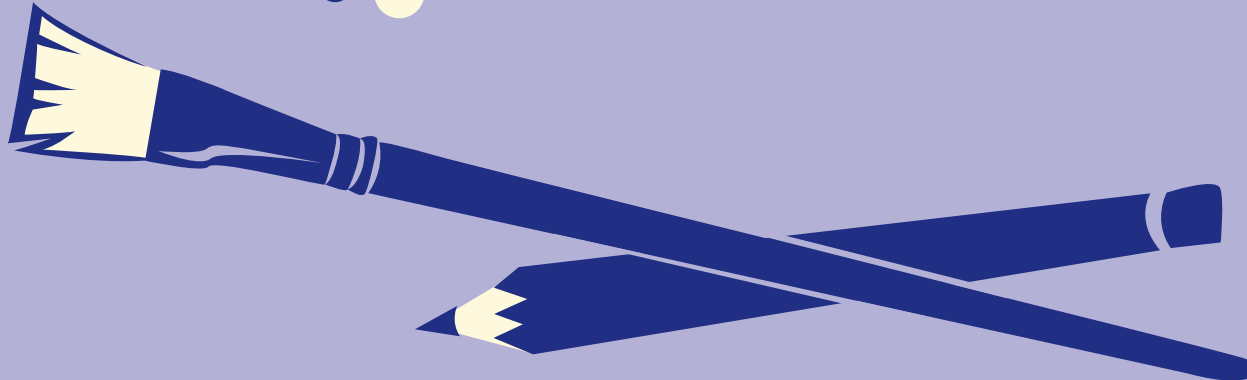
1
2
3

C

L

u

8^a



تواريخ هامة في عملية القبول بالمدارس الثانوية للعام الدراسي 2009-2010

معروض المدارس الثانوية لعموم المدينة	السبت 3 أكتوبر/ تشرين أول، 2009 الأحد 4 أكتوبر/ تشرين أول، 2009
معارض المدارس الثانوية على مستوى الأحياء	السبت 24 أكتوبر/ تشرين أول، 2009 الأحد 25 أكتوبر/ تشرين أول، 2009
امتحان القبول بالمدارس الثانوية المتخصصة • لجميع تلاميذ الصف الثامن الحاليين	السبت 7 نوفمبر/ تشرين ثان، 2009 الأحد 8 نوفمبر/ تشرين ثان، 2009
امتحان القبول بالمدارس الثانوية المتخصصة • لجميع تلاميذ الصف التاسع الحاليين • وتلاميذ الصفين 8 و 9 من ذوي الاحتياجات الخاصة والمخول لهم الحصول على تسهيلات الفقرة 504	الأحد 14 نوفمبر/ تشرين ثان، 2009
امتحان القبول بالمدارس الثانوية المتخصصة • لتلاميذ الصف 9 الذين يراعون السبت • وتلاميذ الصفين 8 و 9 الذين يراعون أيام السبت من ذوي الاحتياجات الخاصة والمخول لهم الحصول على تسهيلات بموجب الفقرة 504	الأحد 22 نوفمبر/ تشرين ثان، 2009
الاختبار التعويضي • للحاصلين على تصريح بذلك فقط	الأحد 22 نوفمبر/ تشرين ثان، 2009
آخر موعد لتسليم طلبات الالتحاق بالمدارس الثانوية للموجهين الإرشاديين	الجمعة 4 ديسمبر/ كانون أول، 2009

www.nyc.gov/schools/ChoicesEnrollment/High/Publications

تصميم الغلاف من إبداع الطالب: Christina Lu
بثانوية (Fiorello H. LaGuardia High School of Music & Art and Performing Arts)

لمحة موجزة عن المدارس الثانوية:

كتيب مرافق لدليل
المدارس الثانوية العامة بمدينة نيويورك
2010-2009



**Department of
Education**

Joel I. Klein
Chancellor

تنص سياسة إدارة التعليم لمدينة نيويورك على عدم التمييز على أساس العرق، أو اللون، أو العقيدة، أو الدين، أو الأصل الوطني، أو السن، أو الإعاقة، أو الحالة الاجتماعية، أو التوجه الجنسي، أو الجنس في برامجها وأنشطتها التعليمية، وسياساتها التوظيفية، وعلى المحافظة على بيئة خالية من التحرش الجنسي حسبما ينص عليه القانون. يجب توجيه الاستفسارات المتعلقة بالامتثال للقوانين المعنية إلى مدير مكتب تكافؤ الفرص بالعنوان التالي: Director, Office of Equal Employment Opportunity, 65 Court Street Room 923, Brooklyn, NY 11201، الهاتف: (718) 935-3320

لمحة موجزة عن المدارس الثانوية هي نشرة تم تصميمها لمساعدتكم في تحديد المدارس الثانوية التي يمكن لطفلكم تقديم طلب للالتحاق بها بسرعة. وفيما يلي جدول شامل ومنظم حسب الأحياء، أدرجت به قائمة تضم كل مدرسة من المدارس الثانوية على حدا مع مميزات الخمسة الأكثر أهمية:

- (1) اسم البرنامج – لكل برنامج من البرامج التي تمنحه المدرسة الثانوية اسم مميز، يجب تضمينه في طلب الالتحاق بالمدرسة الثانوية.
- (2) رمز البرنامج – لكل برنامج رمز مكون من 4 أحرف، يجب أيضاً تضمينه في طلب الالتحاق بالمدرسة الثانوية.
- (3) مجال الاهتمام – لكل برنامج مجال اهتمام يتم اختياره من القائمة أدناه. في هذه النشرة، وضع كل مجال من مجالات الاهتمام في عمود مستقل، مما سيسمح لكم بالسرعة في تحديد البرامج التي تتشارك مجالاً معيناً من مجالات الاهتمام. وتشمل مجالات الاهتمام المذكورة:

علم الحيوان	الضيافة، السفر والسياحة
الهندسة المعمارية	العلوم الإنسانية والمعارف المتعددة
إدارة الأعمال	برامج هيئة تدريب صغار ضباط الاحتياط (JROTC)
الاتصالات	القانون والحكومة
تقنيات وعلوم الكمبيوتر	الفنون الأدائية
التجميل	الفنون الأدائية/ الفنون المرئية والتصميم
فنون الطبخ	العلوم والرياضيات
الهندسة	التدريس
العلوم البيئية	الفنون المرئية والتصميم
الأفلام/ الفيديو	حسب التوزيع الجغرافي
المهن الصحية	

(4) **طريقة الاختيار** – سيكون لكل برنامج طريقة الاختيار الخاصة به (تدرج في عمود مجال الاهتمام الخاص بالبرنامج). يرد وصف طرق الاختيار أدناه:

A تجربة الأداء – برامج تتطلب إظهار الكفاءة في مجال من مجالات الأداء الفني. يتم إدراج متطلبات تجارب الأداء، والتواريخ والمواعيد الخاصة ببعض البرامج في دليل المدارس الثانوية.

E الخيار التعليمي (Ed. Opt.) – برامج يتم فيه ترتيب خمسين (50%) في المائة من التلاميذ من قبل طاقم المدرسة بينما يتم اختيار خمسين في المائة (50%) المتبقين عشوائياً بواسطة الكمبيوتر. يتم اختيار كلتا المجموعتين حسب التوزيع التالي لنتائج التلاميذ في الامتحانات الموحدة للقراءة في العام السابق:

- 16% من المدى الأعلى للقراءة*
- 68% من المدى المتوسط للقراءة

• 16% من المدى الأدنى للقراءة

* إذا أحرز التلميذ درجات في الشريحة التي تمثل نسبة **2% العليا** في نتائج هذا الامتحان، وقام بإدراج برنامج من برامج الخيار التعليمي كاختيار أول في طلب الالتحاق، فإن التلميذ سوف يضمن مقعداً في هذا البرنامج .

L عدم الفرز المحدود - برامج تختار التلاميذ عشوائياً بواسطة الكمبيوتر. تعطى الأولوية للتلاميذ الذين أبدوا اهتمامهم بمدرسة من المدارس بحضورهم مع آبائهم جلسات إعلامية بالمدرسة، أو لقاءات مفتوحة، أو فعاليات، أو معارض.

S الفرز - برامج يقوم فيها العاملون في المدرسة بتصنيف الطلاب على أساس السجل الأكاديمي النهائي للعام السابق، ونتائج الاختبارات الموحدة، والحضور والمواظبة. ينبغي مراجعة معايير الاختيار لكل برنامج بنظام الفرز (تم سردها في دليل المدارس الثانوية) ليتسنى لك تحديد ما إذا كنت ترغب في التقدم بطلب للالتحاق.

T الاختبار - برامج تتطلب منك خوض اختبار القبول بالمدارس الثانوية المتخصصة (SHSAT) كشرط للالتحاق.

U عدم الفرز - برامج يتم اختيار التلاميذ فيها بشكل عشوائي بواسطة الكمبيوتر.

Z حسب التوزيع الجغرافي - برامج تمنح الأولوية للتلاميذ المقيمين في النطاق الجغرافي للمدرسة الثانوية.

8 تلاميذ الصف 8 المواصلون تعليمهم بنفس المدرسة - برامج مفتوحة فقط لطلاب الصف 8 المقيدين حالياً في إحدى المدارس التي تتضمن صفوف المدرسة المتوسطة والمدرسة الثانوية، ويرغبون في مواصلة تعليمهم بالمرحلة الثانوية بنفس المدرسة.

(5 صفحة الدليل - لكل مدرسة صفحتها الخاصة في دليل المدارس الثانوية العامة لمدينة نيويورك للعام الدراسي 2009-2010. لمعرفة المزيد حول البرامج الواردة في هذه النشرة، بما في ذلك اللحات عن الدروس بها، والأنشطة الإضافية غير المقررة، والفرق الرياضية التابعة للاتحاد الرياضي للمدارس العامة (PSAL)، يرجى الاطلاع على الصفحة الخاصة بالمدرسة موضوع اهتمامك في الدليل المذكور.

بالإضافة إلى المعلومات الواردة في الدليل، إذا كنت مهتماً بالحصول على المزيد من المعلومات حول أداء مدرسة من المدارس، قم بزيارة الموقع الإلكتروني لإدارة التعليم: www.nyc.gov/schools، وأدخل اسم المدرسة. وعند ظهور قائمة بالمدارس، انقر على المدرسة التي تود معرفة المزيد عنها. عند ظهور الصفحة الإلكترونية للمدرسة، انقر على عبارة إحصاءات "Statistics" في العمود الأيسر بالصفحة. سيتيح لك ذلك الاطلاع على العديد من الأرقام الإحصائية المدرسية بما في ذلك تقرير استبيان البيئة التعليمية، وتقرير مراجعة الجودة، وتقرير التقدم، وبطاقة التقرير المدرسي السنوي.

مكاتب القيد بالأحياء

بالإضافة إلى موجهكم الإرشادي، يمكنكم الاتصال بمكاتب القيد بالأحياء التالية وتوجيه أسئلتكم المتعلقة بشؤون القيد إليها:

المناطق التعليمية المخدومة	مكتب القيد	الحي	المناطق التعليمية المخدومة	مكتب القيد	الحي
4 ، 2 ، 1	333 Seventh Avenue, الدور 12 New York, NY 10001 الهاتف: 212-356-3700	منهاتن	10 ، 9 ، 7	1 Fordham Plaza, Bronx, NY 10458 الدور 7 الهاتف: 718-741-8495	البرونكس
6 ، 5 ، 3	388 West 125th Street الدور 7 New York, NY 10027 الهاتف: 212-342-8300	منهاتن	12 ، 11 ، 8	1230 Zerega Avenue Bronx, NY 10462 الهاتف: 718-828-2975	البرونكس
30 ، 24	28-11 Queens Plaza North Long Island City, NY 11101 الهاتف: 718-391-8386	كوينز	22 ، 18 ، 17	1780 Ocean Avenue Brooklyn, NY 11230 الهاتف: 718-758-7687	بروكلين
26 ، 25	30-48 Linden Place Flushing, NY 11354 الهاتف: 718-281-3791	كوينز	21 ، 20	415 89th Street Brooklyn, NY 11209 الهاتف: 718-759-4914	بروكلين
27	82-01 Rockaway Boulevard Ozone Park, NY 11416 الهاتف: 718-348-2929	كوينز	16 ، 15 ، 14 ، 13	29 Fort Greene Place Brooklyn, NY 11217 الهاتف: 646-285-8152	بروكلين
29 ، 28	90-27 Sutphin Boulevard Jamaica, NY 11435 الهاتف: 718-557-2774	كوينز	32 ، 23 ، 19	1665 St. Mark's Avenue Brooklyn, NY 11233 الهاتف: 718-240-3600	بروكلين
31	715 Ocean Terrace, Building A Staten Island, NY 10301 الهاتف: 718-420-5629	استاتن آيلاند			

مكتب شؤون قيد التلاميذ

www.nyc.gov/schools/ChoicesEnrollment

تتيح لك صيغة الجدول الوارد في كتيب "نظرة موجزة عن المدارس الثانوية" البحث عن برامج في المدارس الثانوية على حسب جوانب الاهتمام، كما تتيح لك سهولة تحديد طرق الاختيار لكل برنامج بعينه. نرجو الرجوع إلى الترجمة التالية لعناوين الجدول عند استخدام النسخة الإنكليزية وذلك لإيجاد المدارس الثانوية التي ينصب اهتمامك على الالتحاق بها.

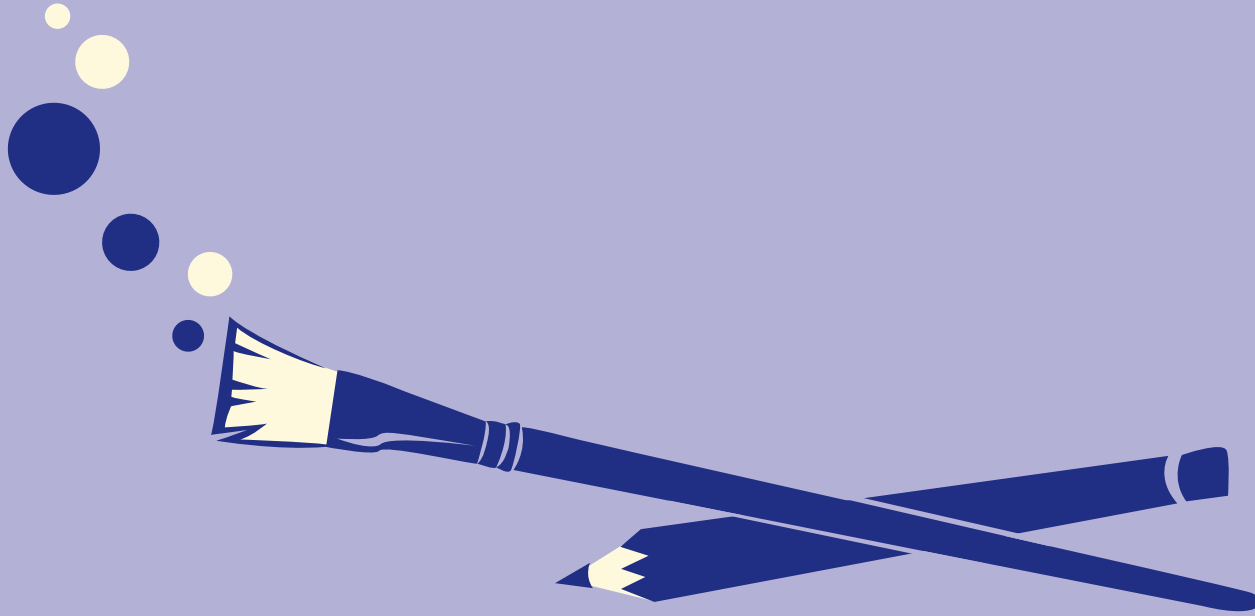
هناك جدولان على كل صفحة في كتيب لمحة سريعة عن المدارس الثانوية: حيث يوجد جدول صغير وآخر كبير (الجدول الأساسي) الموجود أدناه.

ا. الجدول الأول (الموجود أعلى كل صفحة) يتضمن مفاتيح فهم الجدول الرئيسي، وبذلك على معنى كل حرف في الجدول الرئيسي.

الرمز	طريقة الاختيار	الرمز	طريقة الاختيار	الرمز	طريقة الاختيار	الرمز	طريقة الاختيار
A	تجربة أداء	L	عدم الفرز المحدود	T	امتحان القبول بالمدارس الثانوية المتخصصة	8	فقط لطلاب الصف الثامن الذين سيواصلون تعليمهم بنفس المدرسة
E	خيار تعليمي	S	الفرز	U	عدم الفرز		

ii. يقدم لك الجدول الثاني (الرئيسي) المعلومات الأساسية لإيجاد البرامج في دليل المدارس الثانوية ويبين لك مجال الاهتمام في كل برنامج. المعلومات الواردة أدناه مقدمة بلغتين لتتيح لك تحديد البرامج المحددة بشكل أكثر سهولة.

صفحات الدليل	Directory Pages
اسم المدرسة	School Name
رمز البرنامج	Program Code
عنوان البرنامج	Program Title
علم الحيوان	Animal Science
الهندسة المعمارية	Architectural Architecture
إدارة الأعمال	Business Administration
الاتصالات	Communications
علوم وتكنولوجيا الكمبيوتر	Computer Science & Technology
فن التجميل	Cosmetology
فنون الطهي	Culinary Arts
الهندسة	Engineering
علم البيئة	Environmental Science
الأفلام/ الفيديو	Film/Video
الضيافة، السفر والسياحة	Hospitality, Travel & Tourism
العلوم الإنسانية والمعارف المتعددة	Humanities & Interdisciplinary
برنامج هيئة تدريب ضباط الاحتياط	JROTC
الدراسات القانونية والحكومية	Law & Government
الفنون الأدائية	Performing Arts
الفنون الأدائية/ الفنون المرئية والتصميم	Performing Arts/Visual Art& Design
العلوم والرياضيات	Science & Math
التدريس	Teaching
الفنون المرئية والتصميم	Visual Art & Design
برنامج خاضع للتوزيع الجغرافي	Zoned



تصميم الغلاف من إبداع الطالب: Christina Lu
(Fiorello H. LaGuardia High School of Music & Art and Performing Arts) بثانوية

-----T&I-11679 (Arabic)