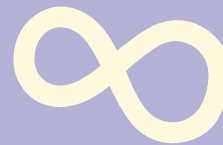
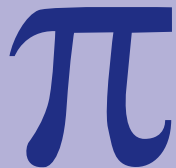


# Yon ti koudèy sou lekòl segondè yo

Yon gid pou oryante w  
nan Anyè lekòl segondè leta ki nan vil Nouyòk

2009/10



4

6



1

2

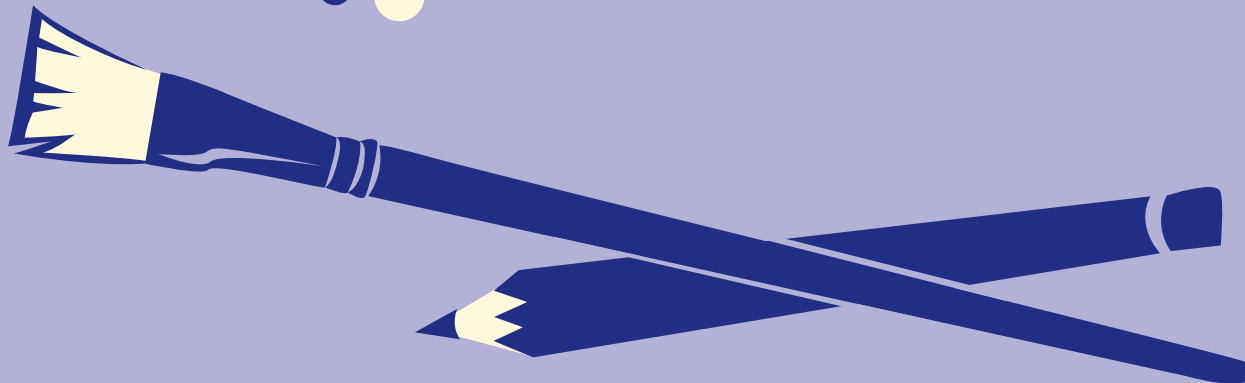
3

C

L

u

$8^a$



# Dat Enpòtan nan Pwosesis admisyon nan lekòl segondè 2009/10 la

- Samdi, 03/10/09      **Fwa lekòl segondè nan vil la**  
Dimanch, 04/10/09
- Samdi, 24/10/09      **Fwa lekòl segondè nan minisipalite yo**  
Dimanch, 25/10/09
- Samdi, 07/11/09      **Egzamen admisyon nan lekòl segondè espesyalize yo**  
Dimanch, 08/11/09      • Tout elèv klas 8<sup>yèm</sup> ane
- Samdi, 14/11/09      **Egzamen admisyon nan lekòl segondè espesyalize**  
• Tout elèv klas 9<sup>yèm</sup> ane  
• Elèv klas 8<sup>yèm</sup> ak 9<sup>yèm</sup> ane ki gen bezwen espesyal,  
ak Plan Akomodasyon 504 ki apwouve
- Dimanch 22/11/09      **Egzamen admisyon nan lekòl segondè espesyalize yo**  
• Elèv klas 9<sup>yèm</sup> ane ki obsève jou Saba  
• Elèv klas 8<sup>yèm</sup> ak 9<sup>yèm</sup> ane ki obsève jou Saba, e ki  
gen bezwen espesyal ak Plan Akomodasyon 504  
ki apwouve
- Dimanch, 22/11/09      **Dat yo pèmèt elèv ki pa te ka pran egzamen an, rive pran li**  
• Avèk pèmisyon sèlman
- Vandredi, 04/12/09      **Dat pou soumèt Konseye pedagogik yo aplikasyon pou  
lekòl segondè yo**

[www.nyc.gov/schools/ChoicesEnrollment/High/Publications](http://www.nyc.gov/schools/ChoicesEnrollment/High/Publications)

Se Christina Lu, nan *Fiorello H. LaGuardia High School of Music & Art and Performing Arts*  
Ki fè desen ki sou kouvèti Anyè a

# Yon ti koudèy sou lekòl segondè yo:

Yon gid pou oryante w nan Anyè  
lekòl segondè leta ki nan vil Nouyòk  
**2009/10**



Joel I. Klein  
Chancellor

Sa règleman Depatman Edikasyon vil Nouyòk New York City Department of Education (NYCDOE) pou pa genyen diskriminasyon ki baze sou ras, koulè po, kwayans, relijyon, peyi kote yon moun soti, laj, andikap, eta sivil, oryantasyon seksyèl, oswa sèks yon moun, onivo pwogram edikatif li yo, nan aktivite li yo ak nan règleman pou bay travay, epitou pou kenbe yon anviwònman kote pa gen arasman seksyèl, jan lalwa mande. Pou mande ransèyman konsènan respè lwa yo pou sa, ou ka kontakte : *Director, Office of Equal Opportunity, 65 Court Street, Room 923, Brooklyn, New York 11201, Telefòn (718) 935-3320.*

**Yon ti koudèy sou lekòl segondè** fèt pou ede w idantifye byen vit lekòl segondè pitit ou a ka anvi aplike. Sa ki vin apre a se yon tablo konplè, ki òganize dapre minisipalite kote yo site chak lekòl segondè ak senk karakteristik pi enpòtan lekòl la genyen :

- 1) **Non Pwogram** – Chak pwogram yon lekòl ofri gen yon non diferan ke w dwe mete nan aplikasyon pou lekòl segondè w ap ranpli a.
- 2) **Kòd pwogram** – Chak pwogram gen yon kòd ki gen 4 karaktè (chif ak lèt) ke ou dwe mete tou nan aplikasyon pou lekòl segondè w ap ranpli a.
- 3) **Domèn enterè** – Chak pwogram gen yon pati kote yo presize yon domèn enterè ki nan lis pi ba a. Nan piblikasyon sa a, gen yon kolòn vètikal apa pou chak domèn, k ap pèmèt ou idantifye byen vit pwogram ki gen yon domèn enterè patikilye. Men domèn enterè yo :

Syans animal  
Achitekti  
Bizinis  
Kominikasyon  
Enfòmasyon ak Teknoloji  
Kosmetoloji  
Lèza kilinè  
Jeni  
Syans anviwònman  
Film/Videyo  
Pwofesyon Lasante

Ospitalite, Vwayaj ak Touris  
Syans imèn ak Entèdisiplinè  
*Junior Reserve Officer Training Corps (JROTC)*  
Lwa ak Gouvènman  
Teyat  
Teyat/Lèza vizyèl ak *Design*  
Syans ak Matematik  
Ansèyman  
Boza vizyèl ak *Design*  
Pwogram ki fèt pou moun nan yon sektè

- 4) **Metòd pou chwazi** – Chak pwogram ap gen pwòp metòd seleksyon li (ki site nan kolòn domèn enterè pwogram lan). Nou dekri metòd seleksyon yo pi ba a :

**A Odisyon (A. pou Audition)** – Pwogram ki mande w pou pwouve aptitud ou nan yon domèn presi Boza teyatral. Egzijans pou odisyon, dat ak lè pwogram espesifik yo site nan Anyè lekòl segondè a.

**E Chwa edikatif ( E pou ED. Opt.)** - Pwogram kote pèsònèl lekòl la klase 50 % elèv, epi fè yon konpitè chwazi oaza lòt 50% an. Yo chwazi toude gwoup yo apati fason yo repati elèv yo dapre nòt yo te pran nan egzamen ofisyèl Lekti ane anvan an :

- 16 % klase nan nivo siperyè\*
- 68 % klase nan nivo mwayen
- 16 % klase nan nivo enferyè

\* Elèv **ki nan 2 % elèv ki fè pi gwo nòt** pou egzamen sa a, e ki chwazi yon pwogram *Ed. Opt* kòm premye chwa sou aplikasyon pa yo, garanti pou jwenn yon plas nan pwogram sa a.

#### **L Chwa limite dapre yon konpitè (L pou *Limited Unscreened*)**

Nan pwogram se yon konpitè ki chwazi elèv yo oaza. Priyorite se pou elèv ki vini avèk paran yo nan sesyon enfòmasyon oswa nan Sesyon pou jwenn enfòmasyon sou yon lekòl ke yon lekòl ap òganize, pou montre enterè yo genyen pou lekòl la.

#### **S Seleksyon (S pou *Screened*)**

Pwogram kote pèsònèl lekòl la klase elèv yo dapre dosye akademik final elèv la pou ane ki sot pase a, nòt li nan egzamen ofisyèl, prezans ak ponktyalite li lekòl. Ou dwe gade kritè seleksyon pou chak pwogram ki nan metòd seleksyon an (pwogram yo site nan anyè lekòl segondè a) pou w decide si w vle aplike.

#### **T Egzamen (T pou *Test*)**

Pou w antre nan pwogram yo, yo mande pou w pran egzamen admisyon nan lekòl segondè espesyalize *Specialized High Schools Admissions Test* (SHSAT).

#### **U San evalyasyon (U pou *Unscreened*)**

Pwogram kote se yon konpitè ki chwazi elèv yo oaza.

#### **Z Pwogram pou elèv nan yon sektè (Z pou *Zoned*)**

Pwogram ki bay elèv ki abite nan zòn jeyografik lekòl segondè a priyorite.

#### **8 Elèv ki rete nan menm lekòl la apre klas 8yèm ane (8 pou *8th graders*)**

Pwogram ki aksepte sèlman elèv klas 8<sup>yèm</sup> ane ki deja nan yon lekòl kote ki gen ni klas pre-segondè ni klas segondè epi ki decide kontinye nan menm lekòl segondè a.

**5) Paj anyè** – Chak lekòl gen pwòp paj li nan Anyè lekòl segondè leta nan vil Nouyòk pou ane akademik 2009/10. Pou w jwenn plis enfòmasyon osijè pwogram nou site nan piblikasyon sa a, tankou rezime sou karakteristik pi enpòtan nan kou yo, aktivite ki pa nan pwogram akademik lekòl la, ak ekip espò PSAL yo, tanpri al gade paj yo mete pou lekòl sa a nan Anyè a.

Apa enfòmasyon nou mete nan Anyè a, si w enterese jwenn plis enfòmasyon sou pèfòmans yon lekòl, al sou sit wèb Depatman Edikasyon *Department of Education* (DOE) nan [www.nyc.gov/schools](http://www.nyc.gov/schools), epi tape non lekòl la. Lè yon lis lekòl parèt, klike sou lekòl w ap chèche jwenn enfòmasyon an. Lè paj lekòl la parèt, klike sou “*Statistics*” nan kolòn sou bò gòch la. Sa pral ba w aksè nan dives estatistik sou lekòl la, tankou Rapò sou anviwònman aprantisaj *Learning Environment Survey Report*, Rapò sou Kontwòl kalite *Quality Review Report*, Rapò sou pwogrè *Progress Report* ak Rapò anyèl sou lekòl la *Annual School Report Card*.

# Biwo Enskripsyon minisipal

Apa konseye pedagojik pitit ou a, ou ka kontakte Biwo enskripsyon minisipal sa yo pou w poze kesyon ki gen pou wè ak enskripsyon:

Minisipalite	Biwo pou enskripsyon	Distri y ap ofri sèvis
<i>Bronx</i>	1 Fordham Plaza, 7 <sup>th</sup> Floor Bronx, NY 10458 Telefòn : 718-741-8495	7, 9, 10
<i>Bronx</i>	1230 Zerega Avenue Bronx, NY 10462 Telefòn : 718-828-2975	8, 11, 12
<i>Brooklyn</i>	1780 Ocean Avenue Brooklyn, NY 11230 Telefòn : 718-758-7687	17, 18, 22
<i>Brooklyn</i>	415 89th Street Brooklyn, NY 11209 Telefòn: 718-759-4914	20, 21
<i>Brooklyn</i>	29 Fort Greene Place Brooklyn, NY 11217 Telefòn : 646-285-8152	13, 14, 15, 16
<i>Brooklyn</i>	1665 St. Mark's Avenue Brooklyn, NY 11233 Telefòn : 718-240-3600	19, 23, 32

Minisipalite	Biwo pou enskripsyon	Distri y ap ofri sèvis
<i>Manhattan</i>	333 Seventh Avenue, 12 <sup>th</sup> Floor New York, NY 10001 Telefòn : 212-356-3700	1, 2, 4
<i>Manhattan</i>	388 West 125th Street, 7 <sup>th</sup> Floor New York, NY 10027 Telefòn : 212-342-8300	3, 5, 6
<i>Queens</i>	28-11 Queens Plaza North Long Island City, NY 11101 Telefòn : 718-391-8386	24, 30
<i>Queens</i>	30-48 Linden Place Flushing, NY 11354 Telefòn: 718-281-3791	25, 26
<i>Queens</i>	82-01 Rockaway Boulevard Ozone Park, NY 11416 Telefòn : 718-348-2929	27
<i>Queens</i>	90-27 Sutphin Boulevard Jamaica, NY 11435 Telefòn : 718-557-2774	28, 29
<i>Staten Island</i>	715 Ocean Terrace, Building A Staten Island, NY 10301 Telefòn : 718-420-5629	31

Office of Student Enrollment  
[www.nyc.gov/schools/ChoicesEnrollment](http://www.nyc.gov/schools/ChoicesEnrollment)

Fòm kadriye nan «*Yon ti koutje sou lekòl segondè yo*» pèmèt ou chèche pwogram lekòl segondè yo dapre Matyè denterè; e li pèmèt tou idantifye fasilman Metòd seleksyon nan tèl pwogram. Lè w ap itilize dokiman ann Anglè a pou w jwenn lekòl segondè kote w enterese aplike yo, ou mèt sèvi ak tradiksyon tit ki nan anlè kadriyaj nou mete pi ba la a.

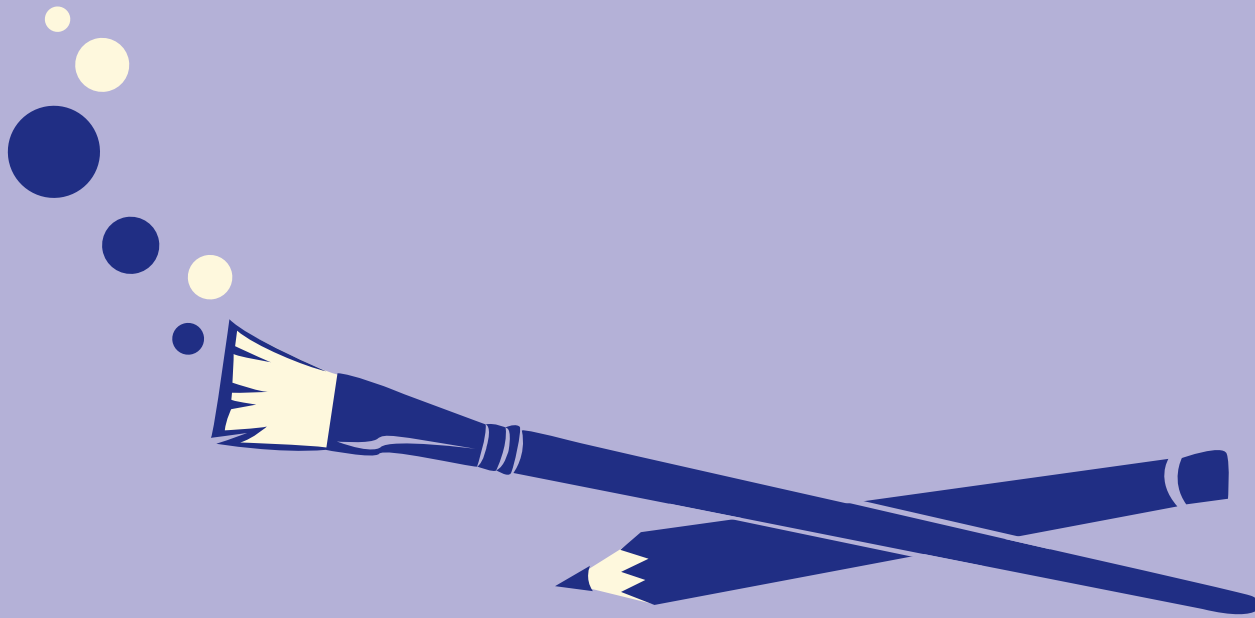
Nan «*Yon ti koutje sou lekòl segondè yo*» gen de kadriyaj sou chak paj: yon ti kadriyaj anwo epi yon kadriyaj ki pi gwo (kadriyaj prensipal la) anba.

I. Premye kadriyaj la (ou jwenn sou chak paj nan anlè) se yon kle e li di w kisa chak lèt nan kadriyaj prensipal la reprezante.

Kòd	Metòd seleksyon	Kòd	Metòd seleksyon	Kòd	Metòd seleksyon	Kòd	Metòd seleksyon
<b>A</b>	Odisyon	<b>L</b>	Chwa limite sou konpitè	<b>T</b>	Egzamen admisyon nan lekòl segondè espesyalize	<b>8</b>	Pou elèv ki rete nan lekòl la apre klas 8yèm ane
<b>E</b>	Chwa edikasyonèl	<b>S</b>	Seleksyon	<b>U</b>	San seleksyon		

II. Dezyèm kadriyaj (prensipal) la bay enfòmasyon debaz pou w jwenn pwogram yo nan Anyè lekòl segondè a e li montre matyè konsantrasyon pou chak pwogram. Enfòmasyon ki anba la a prezante nan de lang, sa ap ede w idantifye pi fasilman pwogram espesifik yo.

Paj Anyè a (Directory Pages)
Non lekòl la (School Name)
Kòd Pwogram lan (Program Code)
Tit Pwogram lan (Program Title)
(Animal Science)
Achitekti/Plan Konstriksyon (Architecture/Construction Design)
Biznis (Business)
Kominikasyon (Communications)
Enfòmasyon ak Teknoloji (Computer Science & Technology)
Kosmetoloji (Cosmetology)
Lèza kilinè (Culinary Arts)
Jeni (Engineering)
Syans anviwònman (Environmental Science)
Film/Videyo (Film/Video)
Pwofesyon Lasante (Health Professions)
Vwayaj ak Touris (Travel & Tourism)
Syans Zimèn ak Entèdisiplinè (Humanities & Interdisciplinary)
JROTC
Lwa ak Gouvènman (Law & Government)
Boza pou espektak (Performing Arts)
Teyat/Lèza vizyèl ak Design (Performing Arts/ Visual Art & Design)
Syans ak Matematik (Science & Math)
Anseyman (Teaching)
Lèza vizyèl ak Design (Visual Art & Design)
Pwogram pouYon zòn (Zoned)



Se Christina Lu, nan  
*Fiorello H. LaGuardia High School of Music & Art and Performing Arts*  
Ki fè desen ki sou kouvèti Anyè a