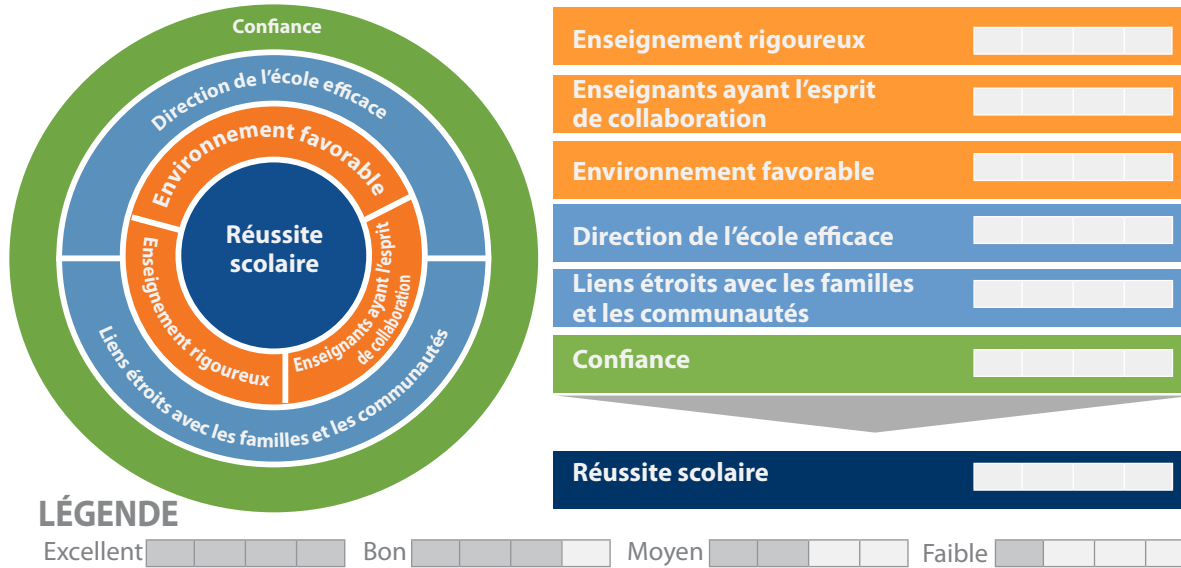


## Cadre pour de bonnes écoles

Les études montrent que les établissements qui sont performants dans les six domaines sont beaucoup plus susceptibles d'améliorer l'apprentissage des élèves.



## Vue d'ensemble de l'établissement scolaire

### Informations générales

Chef d'établissement :  
 Grades proposés :  
 Effectifs élèves :  
 Locaux partagés avec un autre établissement :  
 Règles d'admission :

### Caractéristiques démographiques du corps des élèves :

Asiatiques : % | De race noire : % | Hispaniques : % |  
 De race blanche : %  
 Élèves non-anglophones dits English Language Learners (ELL) : %  
 Élèves ayant des besoins spéciaux : %

### Expérience du personnel :

Nombre d'années d'ancienneté en tant que chef de cet établissement :  
 % d'enseignants possédant 3 années ou plus d'expérience : %

### Assiduité

Présence des élèves en cours : % | Élèves chroniquement absents : S/O  
 Présence des enseignants à leur poste : %



### Activités et sports

% des élèves considèrent que leur établissement propose une assez large variété de programmes, de cours et d'activités pour maintenir leur intérêt pour les études.

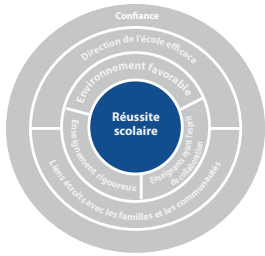
### Activités parascolaires

#### Sports CHAMPS

Garçons :

Filles :

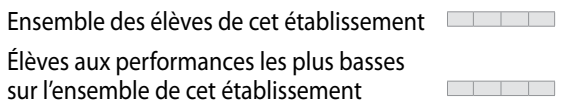
Mixte :



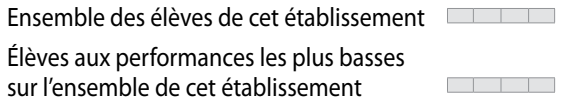
**Réussite scolaire** Cette section présente des renseignements sur les résultats obtenus par l'école aux examens d'État, y compris la progression et les performances des élèves, leur réussite dans les matières fondamentales, et dans quelle mesure les élèves sont bien préparés à l'entrée au lycée.

**Progression aux examens d'État**

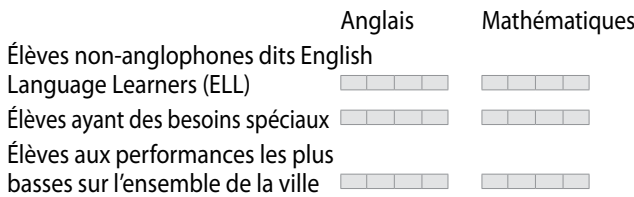
**Anglais**  
 Dans quelle mesure cet établissement a-t-il aidé les élèves à améliorer leurs résultats à l'épreuve d'anglais des examens d'État ?



**Mathématiques**  
 Dans quelle mesure cet établissement a-t-il aidé les élèves à améliorer leurs résultats à l'épreuve de mathématique des examens d'État ?



**Réduire les disparités de niveaux scolaires entre élèves**  
 Dans quelle mesure cet établissement a-t-il aidé différents groupes d'élèves à améliorer leurs résultats aux épreuves d'anglais et de mathématique des examens d'État ?



**Résultats aux examens d'État**

**Anglais**  
 Dans cet établissement, comment les élèves de différents points de départ en 5e grade ont-ils réussi aux examens d'État en 8e grade ?

**%**  
 ont le niveau requis par l'État à l'épreuve d'anglais des examens d'État ; la moyenne des notes des élèves de cet établissement est égale à 2,4 sur 4,5  
 Ville : %  
 District : %  
 Groupe témoin : %

**Anglais**

Point de départ (niveau 5e grade)	Résultats 8e grade (à l'épreuve d'anglais des examens d'État)	Ville
Niveau 3 ou 4	% ont obtenu un score de 3 ou 4	%
Niveau 2	% ont obtenu un score de 3 ou 4	%
Niveau 1	% ont obtenu un score de 3 ou 4	%

**Mathématiques**  
**%**  
 ont le niveau requis par l'État à l'épreuve de mathématiques des examens d'État. La moyenne des notes des élèves de cet établissement est égale à 2,3 sur 4,5  
 Ville : %  
 District : %  
 Groupe témoin : %

**Mathématiques**

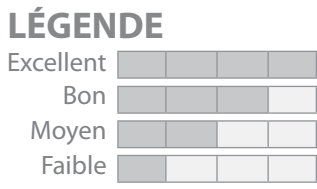
Point de départ (niveau 5e grade)	Résultats 8e grade (à l'épreuve de mathématiques des examens d'État)	Ville
Niveau 3 ou 4	% ont obtenu un score de 3 ou 4	%
Niveau 2	% ont obtenu un score de 3 ou 4	%
Niveau 1	% ont obtenu un score de 2, 3 ou 4	%

**Cours requis pour l'admission au niveau supérieur**

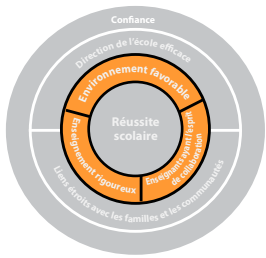
**Cours fondamentaux**  
**%**  
 des élèves de cet établissement ont le niveau requis en cours de mathématiques, d'anglais, de sciences sociales et de sciences  
 Ville : %  
 District : %  
 Groupe témoin : %

**Préparation au niveau supérieur**  
**%**  
 des anciens élèves de 8e grade accumulent suffisamment de crédits scolaires une fois en 9e grade au lycée pour être sur la bonne voie pour obtenir, au moment venu, leur diplôme de fin d'études secondaires  
 Ville : %  
 District : %  
 Groupe témoin : %

**Quels lycées les anciens élèves de ce collège fréquentent-ils la plupart du temps ?**



\*Le groupe témoin est constitué d'élèves scolarisés dans d'autres établissements de la ville et qui présentaient le plus de similitudes avec les élèves de cet établissement, d'après leurs résultats aux examens avant d'intégrer l'établissement, situation d'invalidité, nécessité économique et leur éventuel dépassement de l'âge limite. La comparaison entre le résultat de l'établissement et celui du « groupe témoin » permet de mieux comprendre la façon dont l'établissement aide ses élèves progresser en fonction de leur niveau de départ et à relever les défis auxquels ils sont confrontés. Les notes de section s'appuient sur un plus grand nombre d'informations que ce qui est inclus dans le présent rapport sommaire. Pour de plus amples informations, veuillez consulter : <http://schools.nyc.gov/Accountability.gov/Accountability>



<sup>1</sup>Contrôle qualité  
Évaluation du travail de l'établissement scolaire par un éducateur expérimenté, venu faire une visite formelle sur place

Taux de réponse au sondage<sup>2</sup>  
Enseignants : %  
Parents : %  
Élèves : %

## LÉGENDE

Excellent	<input type="checkbox"/>	<input type="checkbox"/>	<input type="checkbox"/>	<input type="checkbox"/>	<input type="checkbox"/>
Bon	<input type="checkbox"/>	<input type="checkbox"/>	<input type="checkbox"/>	<input type="checkbox"/>	<input type="checkbox"/>
Moyen	<input type="checkbox"/>	<input type="checkbox"/>	<input type="checkbox"/>	<input type="checkbox"/>	<input type="checkbox"/>
Faible	<input type="checkbox"/>	<input type="checkbox"/>	<input type="checkbox"/>	<input type="checkbox"/>	<input type="checkbox"/>

## Enseignement rigoureux

Le cursus et l'enseignement sont conçus pour inciter les élèves à participer, favoriser les capacités d'esprit critique, et sont conformes au socle commun.

### Contrôle qualité<sup>1</sup>

Ces cours sont-ils suffisamment intéressants et stimulants ?

L'enseignement et l'apprentissage sont-ils efficaces ?

L'école évalue-t-elle correctement l'apprentissage des élèves ?

### Sondage<sup>2</sup>

%

ont répondu positivement aux questions concernant l'Enseignement rigoureux

Ville : %

District : %

### Questions sélectionnées

- % des élèves affirment qu'ils apprennent beaucoup des commentaires sur leur travail (Ville : %)
- % des élèves savent ce que leurs enseignants veulent qu'ils apprennent en classe (Ville : %)
- % des enseignants estiment que les discussions en classe favorisent l'émulation entre les élèves (Ville : %)

## Enseignants ayant l'esprit de collaboration

Les enseignants participent aux opportunités de développement et de progression, et contribuent à l'amélioration continue de la communauté scolaire.

### Contrôle qualité

Les enseignants travaillent-ils bien ensemble ?

### Sondage

%

ont répondu positivement aux questions concernant les Enseignants ayant l'esprit de collaboration

Ville : %

District : %

### Questions sélectionnées

- % des enseignants déclarent qu'ils travaillent en collaboration pour concevoir des programmes d'enseignement (Ville : %)
- % des enseignants affirment qu'ils ont la possibilité de travailler de façon productive avec des collègues dans leur établissement (Ville : %)
- % des enseignants estiment qu'il est de leur devoir que tous les élèves apprennent (Ville : %)

## Environnement favorable

L'école établit un cadre dans lequel les élèves se sentent en sécurité, mis au défi de progresser, et soutenus pour répondre à des exigences élevées.

### Contrôle qualité

Les exigences élevées sont-elles communiquées clairement aux élèves et au personnel ?

### Sondage

%

ont répondu positivement aux questions concernant l'Environnement favorable

Ville : %

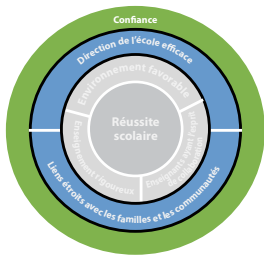
District : %

### Questions sélectionnées

- % des élèves se sentent en sécurité dans les couloirs, les toilettes, les vestiaires et la cafétéria (Ville : %)
- % des élèves déclarent que les enseignants remarquent lorsqu'ils sont mécontents ou qu'ils ont des difficultés d'ordre émotionnel (Ville : %)
- % des élèves indiquent que cet établissement fournit des renseignements utiles sur les démarches d'inscription et d'admission au lycée (Ville : %)

### Environnement moins restrictif

Déplacement des élèves ayant des besoins spéciaux pour les mettre dans un cadre d'enseignement moins restrictif



## Direction de l'école efficace



La direction de l'établissement inspire la communauté scolaire avec une vision pédagogique claire et distribue efficacement le leadership afin de réaliser cette vision.

### Sondage<sup>2</sup>

%

ont répondu positivement aux questions concernant la Direction de l'école efficace

Ville : %

District : %

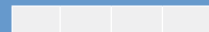
### Questions sélectionnées

% des enseignants déclarent que le chef d'établissement communique une vision claire pour cet établissement (Ville : %)

% des enseignants affirment que le cursus et l'enseignement sont bien coordonnés entre les différents niveaux de grades (Ville : %)

% des parents estiment que le chef d'établissement s'efforce de créer un sentiment d'appartenance au sein de l'école (Ville : %)

## Liens étroits avec les familles et les communautés



L'école noue des partenariats efficaces avec les familles et des organisations extérieures afin d'améliorer l'école.

### Sondage

%

ont répondu positivement aux questions concernant les Liens étroits avec les familles et les communautés

Ville : %

District : %

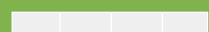
### Questions sélectionnées

% des parents affirment que le personnel de l'école communique régulièrement avec eux sur la façon dont il peut aider leurs enfants à apprendre (Ville : %)

% des parents déclarent que les enseignants essaient de comprendre les problèmes et préoccupations des familles (Ville : %)

% des enseignants estiment que les enseignants de cet établissement travaillent en étroite collaboration avec les District : % familles pour répondre aux besoins des élèves (Ville : %)

## Confiance



Les relations entre les administrateurs, les éducateurs, les élèves et les familles sont fondées sur la confiance et le respect.

### Sondage

%

ont répondu positivement aux questions concernant la Confiance

Ville : %

District : %

### Questions sélectionnées

% des enseignants déclarent faire confiance au chef d'établissement (Ville : %)

% des enseignants affirment qu'ils se font mutuellement confiance (Ville : %)

% des parents estiment que le personnel de l'école fait tout son possible pour établir une relation de confiance avec eux (Ville : %)

% des élèves indiquent que les enseignants les traitent avec respect (Ville : %)

## Informations supplémentaires

Ce rapport est destiné à fournir une synthèse utile des informations relatives à l'établissement, mais il ne couvre pas tous les domaines.

Pour en savoir plus, les parents sont invités à consulter des ressources supplémentaires, telles que l'Annuaire des écoles, le Guide de la qualité des établissements scolaires, le rapport du Contrôle qualité, et le Sondage sur les écoles de la Ville de New York, et à discuter avec les membres de la communauté scolaire.

Taux de réponse au sondage<sup>2</sup>

Enseignants : %

Parents : %

Élèves : %

## LÉGENDE



Pour de plus amples informations sur cette publication, veuillez consulter :

Le Guide de la qualité des établissements scolaires :

Le Contrôle qualité :

Le Sondage sur les écoles de la Ville de New York :

Annuaire des écoles de la Ville de New York :